



# Schwiebacher Abbruch Technik

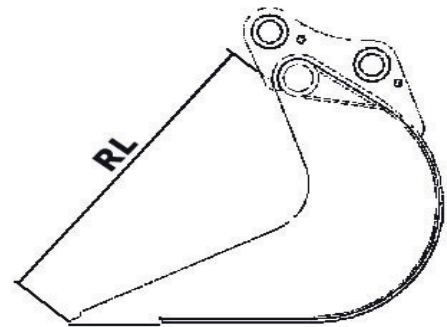
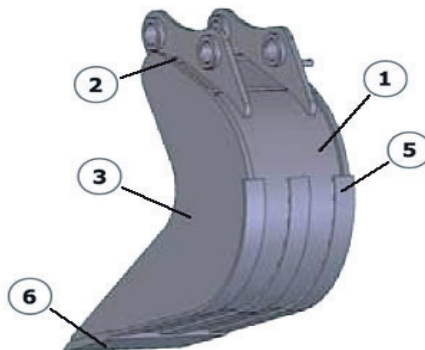
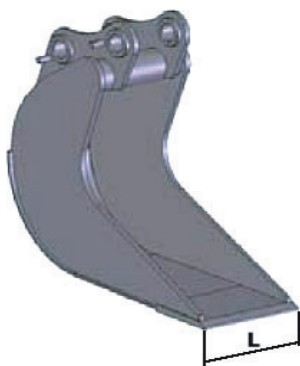
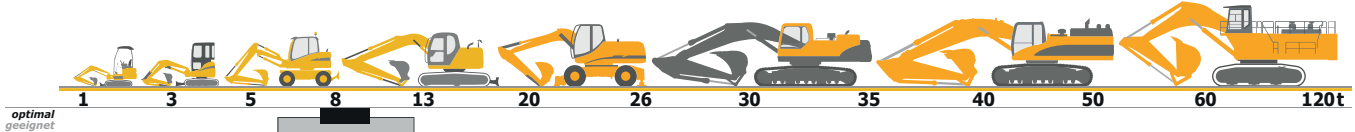
Werkstatt • Lager • Service seit 1977

## D-82229 Seefeld (bei München)

Graf-Toerring-Seefeld-Strasse 9b / 17

Tel. 08152 / 998 969-0 Fax.- 9

### T.48 DRAINAGE-LÖFFEL *optimal*\* für Bagger von 7,1 bis 9,5 to



| Klasse<br>Class<br>Classe  | Bestell Nr.<br>Code<br>Code          | Gewicht kg<br>Weight<br>Poids | L<br>mm.         |          |          | RL<br>mm.    |                | Preis<br>Price List<br>Tarif |
|----------------------------|--------------------------------------|-------------------------------|------------------|----------|----------|--------------|----------------|------------------------------|
| <b>T.48</b><br>7,1-9,5 ton | T48ME0900                            | ~ 138                         | 300 / 400        |          |          | 900          |                |                              |
|                            |                                      | <b>1</b>                      | <b>2</b>         | <b>3</b> | <b>4</b> | <b>5</b>     | <b>6</b>       |                              |
| <b>Material</b>            | <b>Material</b><br><i>Matériel</i>   | Fe 510                        | Fe 510           | Fe 510   | /        | Fe 510       | En 250         |                              |
| <b>Materialstärke</b>      | <b>Thickness</b><br><i>Espessore</i> | 6 mm                          | 121 x 14.2<br>mm | 15 mm    | /        | 70 x 8<br>mm | 200 x 25<br>mm |                              |

\**optimal* = für Bagger von 7,1 bis 9,5 t mit Standard-Ausrüstung.

**Atlas** 1004/1102D; **Benati** 3.06/3.07R/3.08R/5.08/5.10; **BobCAT** 442; **Case** 488/9007/WX 90/WX 95/CX 75/CX 75SR/CX 80; **Caterpillar** E 307/E 70/E 70B/307C/308C CR; **Daewoo Doosan** 070-III/075-V; **Eurocomach** ES-800; **Euromach** 8500/TIGRONE; **Fai** 409/410C/W/750 C/900CH/GTH/GTV; **Fiat Hitachi** EX 60/EX 60.5/E X 60WD/FH 65W/EX 75U R/EX 75US/FH 85W/FH 9 OWT/FH 95; **Fiat Kobelco** E 70SR/E 80 SR; **Hanix** H 75B; **Hitachi** ZX 70/ZX 80SB/ZX 85US; **Hydrema** R 800; **Hyundai** R 95W-3; **Ihi-Imer** 80 NX/80NX3; JCB JS 70/JZ 70/8080ZTS; **Kamo** MOBIL 70; **Kobelco** SK 75UR/SK 80 MSR/YUTANI SK 03; **Komatsu** PC 75/75R/PC 75R2/PC 75UU/PC 75UU/PC 78MR6/PC 95R/PC 95R2/PW 75/PW 95/PC 58U; **Kubota** KX 251; **Kramer** 806/808; **Liebherr** A 307/A 308/R 308; **Macmoter** M 7/M 8/M 8M/M 10/BW 75/BW 95; **Mecalac** 11CX/12CX/12MX/12MSX; **Neuson** 7002RD/8002RD/75Z3; **New Holland** E 80MS R; O&K 2.8C/2.8D/MH 2.5; **Schaeff** HR 41/HML 40/HML 41/HML 42/HS 40A/B/D/HS 41/SKB 1000; **Takeuchi** TB 80FR/TB 175/TB 175W; **Terex** 960/970; **Venieri** VF 12.23; **Volvo** E CR 88; **Yanmar** Vio 75/Vio 100.

*geeignet* = für Bagger von 6,0 bis 12,5 t je nach Ausrüstung.  
Andere Klassen/Größen bedingt geeignet. Bei Bedarf bitte anfragen!